

Nomenclature		
Nombre	Composant	Valeur
1	Sous-ensemble en bois	Multi-composants
1	Adhésif avec papier de verre	20 grammes
1	Platine	50 x 36 mm
1	Résistance	680 kOhm
1	Diode	1N4001
2	Condensateur	150 nF
1	Condensateur	220 nF
1	Version CI	16 pôles
1	Potentiomètre	220 kOhm
6	Condensateur	100 uF
1	CI	TEA 2025
2	Câble rouge	15 cm
2	Câble noir	15 cm
4	Vis M4 x 10	M4
4	Écrou M4	M4
1	Enceinte	5 Watt / 8 Ohm
2	Vis M2 x 10	M2
2	Écrou M2	M2
1	Interrupteur	Commutateur
1	Câble avec connecteur Cinch	env. 45 cm
1	Serre-câbles	noir
1	Clip batterie	pour bloc 9 V
8	Vis en bois	2 x 12
1	Batterie	bloc 9 V 6F22

## Enceinte amplifiée pour Smartphones et MP3, kit de soudage

**Nous recommandons :** prise en charge de la construction et des opérations.



MADE IN GERMANY

### HINWEIS - NOTE - REMARQUE - LET OP!

(DT) Eine ausführliche Anleitung in deutscher Sprache liegt der Verpackung bei. Die Anleitungen in den Sprachen Englisch, Französisch und Niederländisch können kostenlos in unserem Shop heruntergeladen werden.  
 (EN) Instructions in German are enclosed in the packaging. The instructions in English, French or Dutch can be downloaded in our shop for free. (FR) Des instructions en allemand sont fournies avec l'emballage. Les instructions en anglais, français, et néerlandais sont à télécharger gratuitement dans notre boutique. (NL) De Duitse handleiding is bij de verpakking inbegrepen. De handleidingen voor de talen Engels, Frans en Nederlands kunnen gratis in onze shop worden gedownload.

[www.sol-expert-group.de](http://www.sol-expert-group.de)

### Ce dont vous aurez aussi besoin :

Fer à souder, soudure d'étain, pincette, tournevis fin, pince coupante, tournevis cruciforme fin, marteau

## L'enceinte active pour Smartphones et MP3

**Généralités :** ce kit de soudage d'une enceinte active doit permettre une entrée facile dans le monde de la soudure. Il est approprié pour les cours de soudure donnés à l'école et dans des ateliers. En outre, l'enceinte active peut être utilisée dans les programmes de vacances, les écoles de campagne et lors des diverses manifestations se déroulant autour du thème du soudage.

## Fonction d'enceinte active pour les Smartphones et MP3

Ce kit de soudage contient toutes les pièces permettant de monter une enceinte active pleinement opérationnelle avec boîtier en bois stylé pour téléphones portables et lecteur MP3. Les opérations de soudage et de collage sont ici au centre du travail. Ce produit est aussi un succès grâce à des directives pas-à-pas complètes. La récompense : un son génial à emporter (fonctionnement sur batteries) : démarrer l'appli musique, brancher les baffles, mettre en marche — et c'est parti ! La batterie est incluse dans la livraison.

## Consignes de sécurité

- Conserve le mode d'emploi dans un endroit sûr pour une utilisation ultérieure ! Il contient des informations importantes.
- Si la batterie venait à être vide, remplace-la uniquement par une batterie de même puissance. (bloc 9 V 6F22)
- Le kit de montage n'est prévu que pour un fonctionnement sur batteries.
- Lors du processus de soudage, le fer à souder, la soudure d'étain et aussi les composants devant être soudés deviennent très chauds. Soyez donc particulièrement prudent !
- Pour souder, utilise toujours un support de soudage ! Il empêchera les composants et la platine de glisser.
- Pour que le fer à souder ne soit pas endommagé durant le montage, nous conseillons l'utilisation d'un support de soudage.
- **Ne jamais brancher le kit à une tension de secteur de 230 V ! Il y a danger de mort !**

## Informations relatives à l'environnement

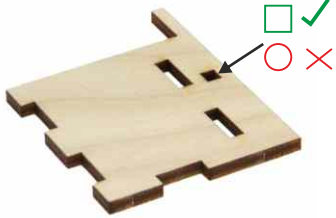
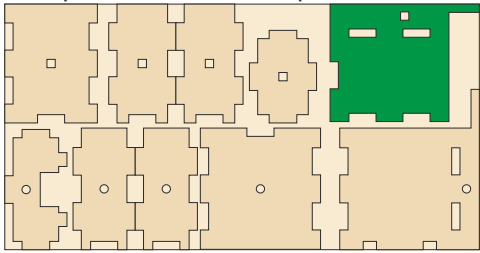
**Généralités :** merci d'apporter la platine ainsi que tous les autres composants électroniques chez un spécialiste certifié du recyclage une fois leur période d'utilisation arrivée à expiration. Ils feront en sorte que les pièces soient mises au rebut selon les directives légales ATTENTION : tu épargnes ainsi l'environnement et apportes un soutien précieux à sa protection.

**Réglementation concernant les batteries :** tu as acheté chez nous un produit fonctionnant sur batterie. Les batteries usagées ne doivent pas être jetées dans les ordures ménagères. Les utilisateurs sont légalement tenus d'apporter les batteries à un point de collecte approprié. Les batteries usagées contiennent des matières premières de valeur qui peuvent être réutilisées. Tu peux aussi nous envoyer tes batteries usagées : **SOL-EXPERT, Mehlißstrasse 19, 88255 Baidnt**

# 1 Montage du compartiment batteries

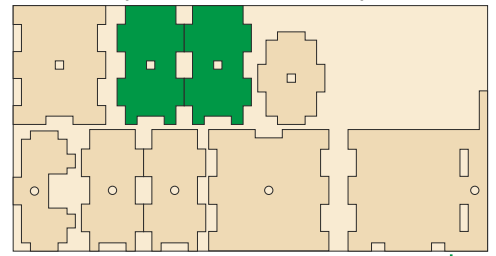
A

Composants en bois sur platine

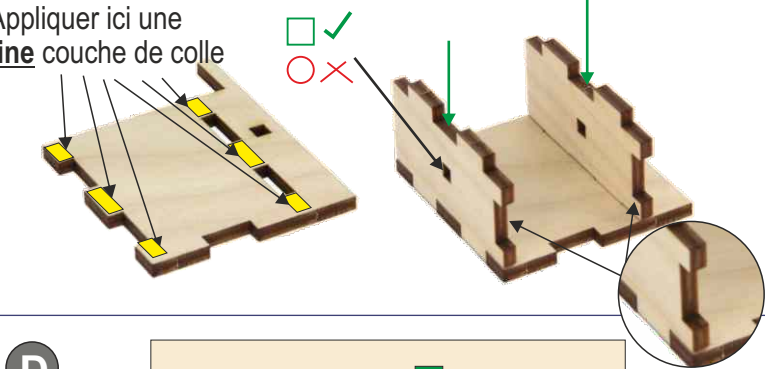


B

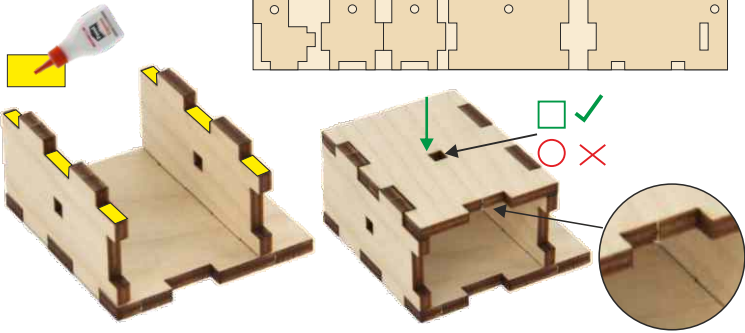
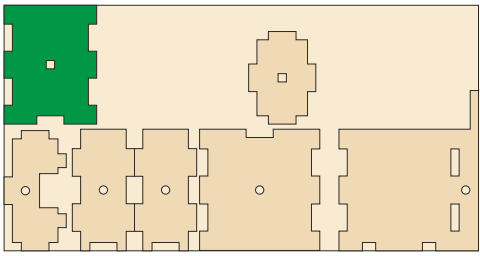
Composants en bois sur platine



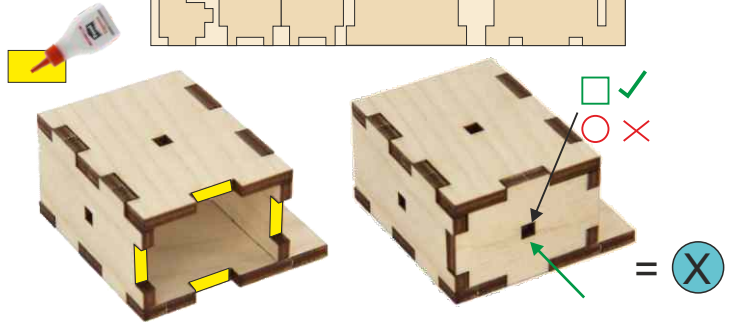
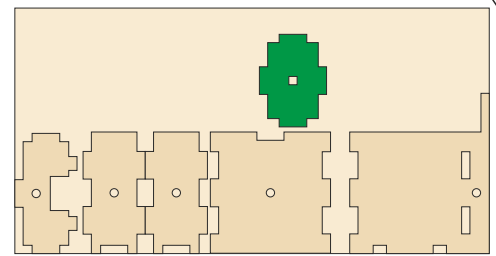
Appliquer ici une fine couche de colle



C

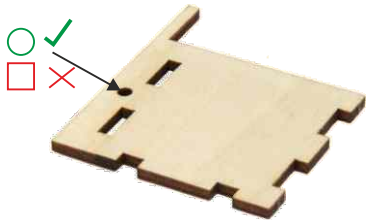
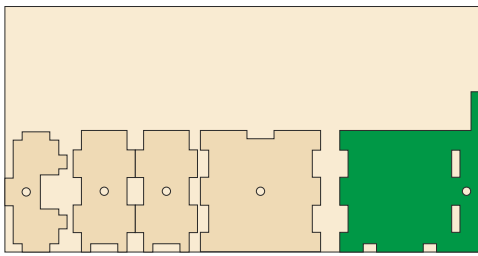


D

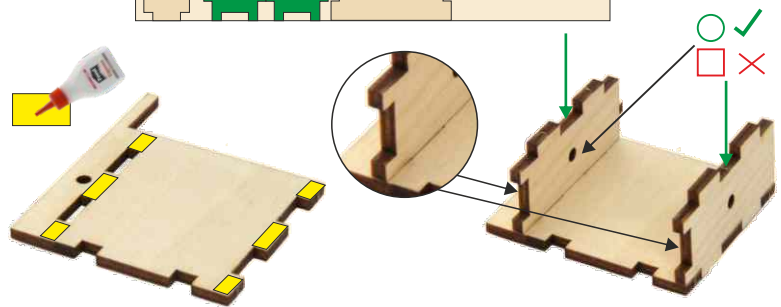
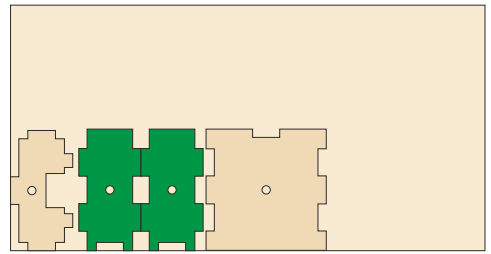


# 2 Montage du compartiment de la platine

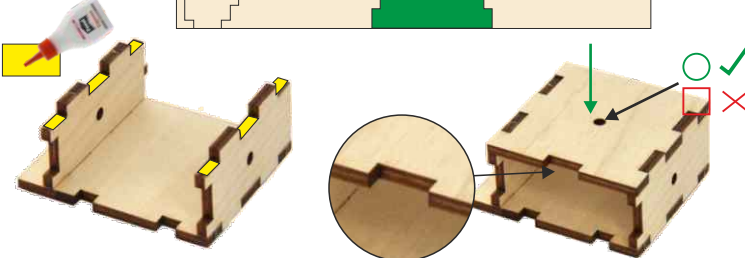
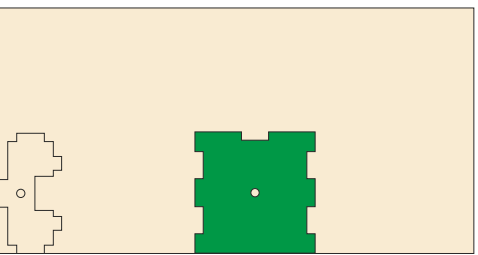
A



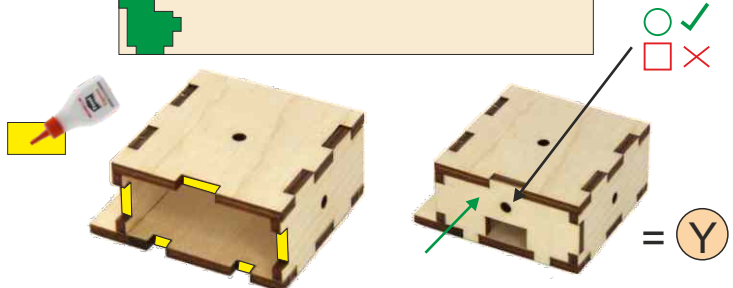
B



C



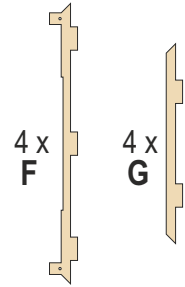
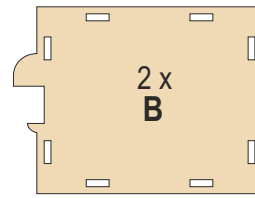
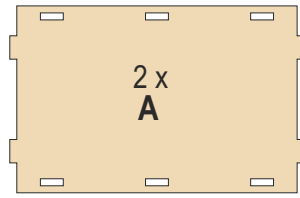
D



### 3 Montage du boîtier de l'enceinte

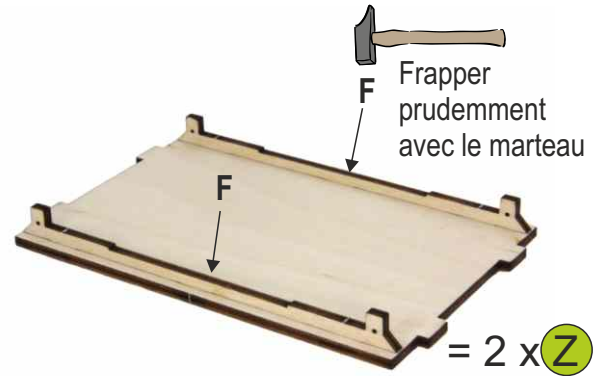
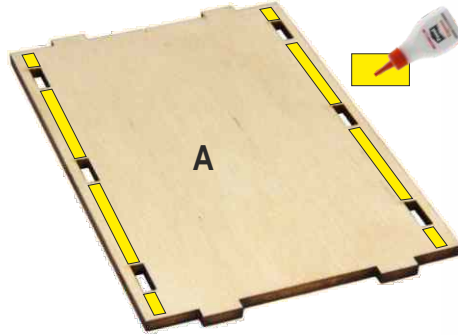


Préparer les pièces et les trier:



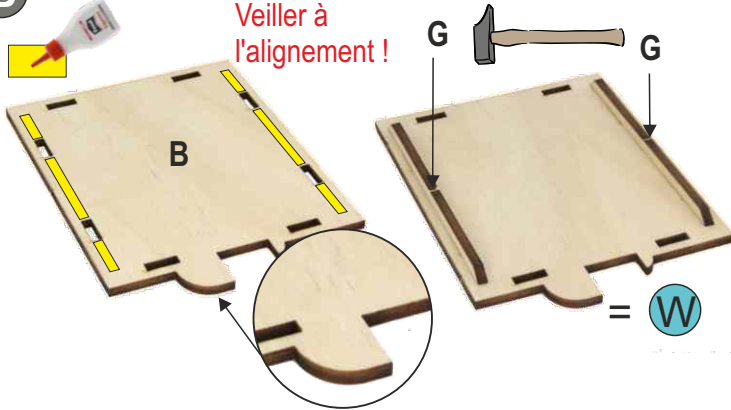
A

Monter 2 x cette pièce:



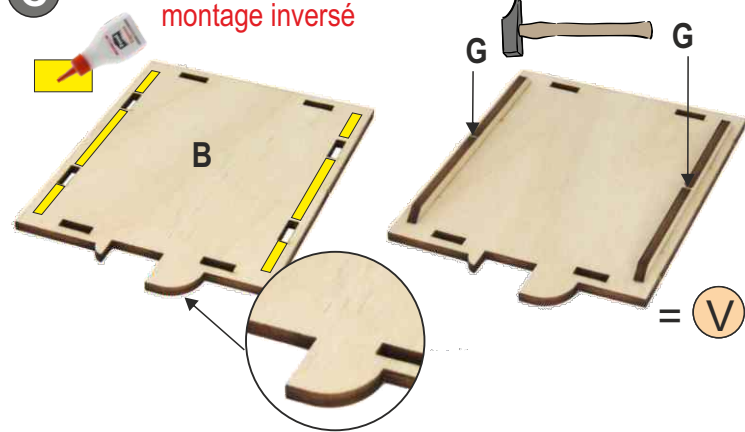
B

Attention :  
Veiller à  
l'alignement !



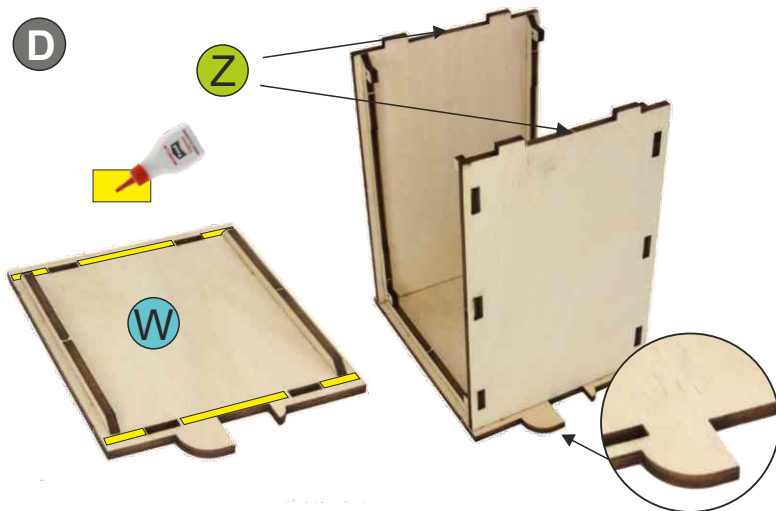
C

Attention : Veiller à l'alignement,  
montage inversé



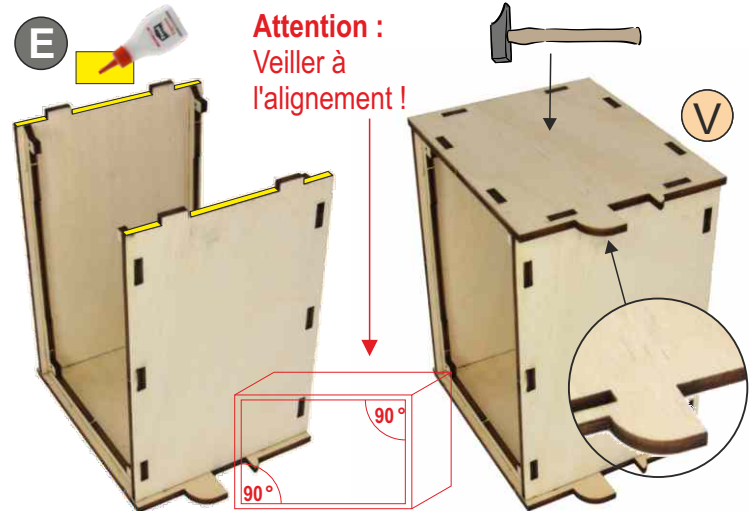
D

Z



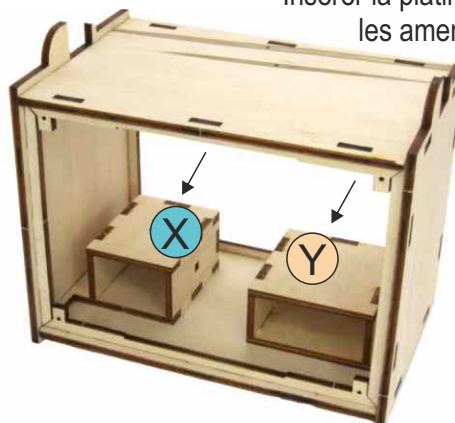
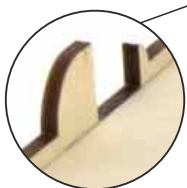
E

Attention :  
Veiller à  
l'alignement !



F

Insérer la platine et le compartiment batterie et les amener jusqu'à être en butée.



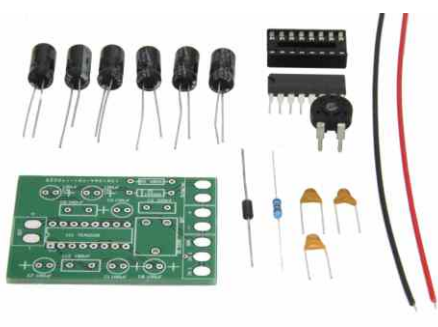
Laisser alors  
sécher pendant  
15 min !



# A 4 Montage platine

Préparer les pièces et les trier :

Unité	Description
1	Platine
1	Résistance 680kOhm
1	Diode 1N4001
2	Condensateur 150 nF
1	Condensateur 220 nF
1	Version CI
1	Poti 220 kOhm
6	Condensateur 100 uF
1	CI TEA 2025
1	Câble rouge
1	Câble noir



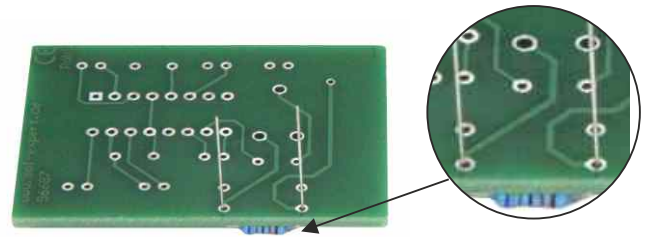
B Recourber la résistance de manière à ce qu'elle glisse facilement dans les oeillets de soudage.

Widerstand 680 kOhm

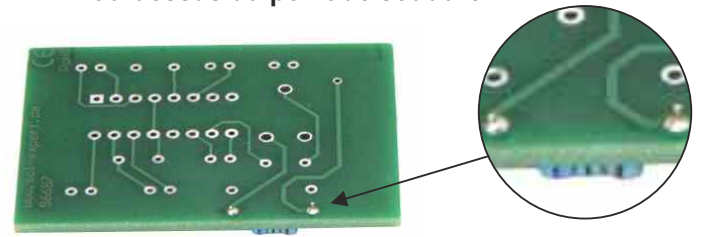
10 mm

Beim Widerstand muss du nicht auf die Polung achten!

C Faire passer les fils de connexion de résistance à travers la platine (à partir du côté libellé)

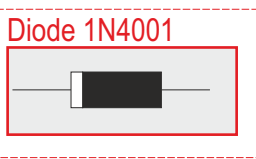


D Souder les fils de connexion de résistance et raccourcir les fils dépassants avec une pince coupante sur env. 1 mm au-dessus du point de soudure

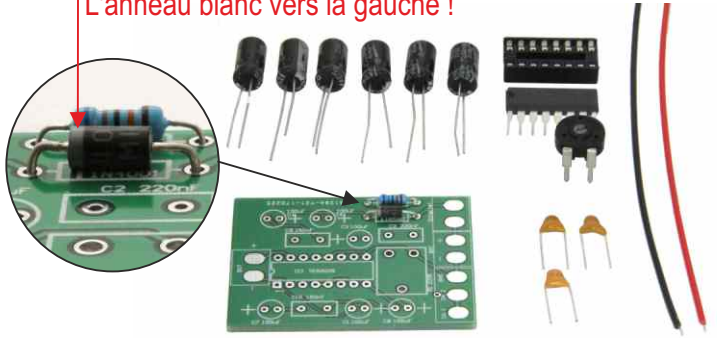


! Lorsque les fils dépassent 1 mm, le montage du circuit imprimé peut rencontrer des problèmes !

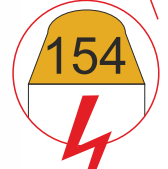
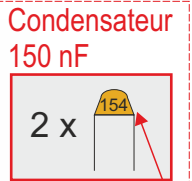
E Souder la diode et raccourcir les excédents de fil à 1 mm. Concernant la résistance, tu dois veiller à la polarité !



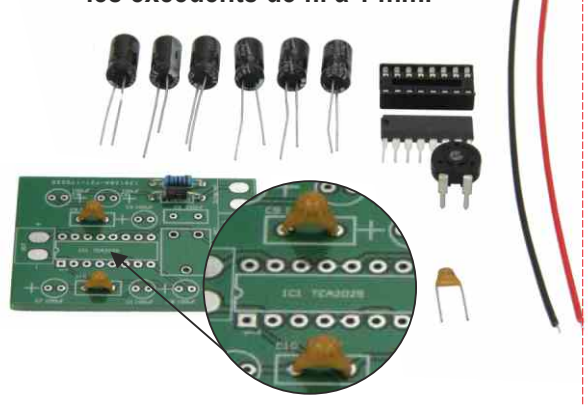
Attention : L'anneau blanc vers la gauche !



F Souder les condensateurs 150 nF et raccourcir les excédents de fil à 1 mm.

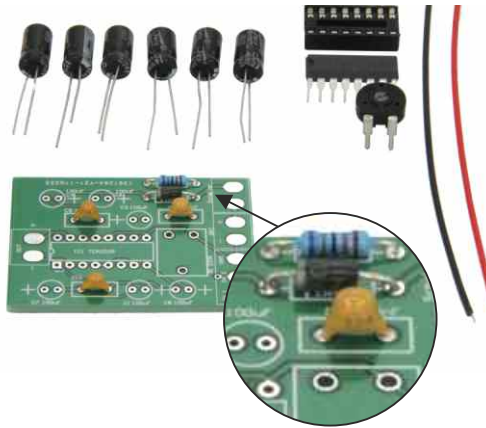
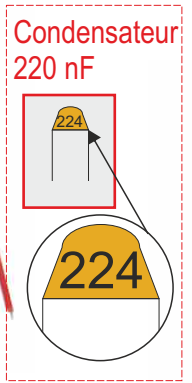


Veiller absolument à la bonne valeur !



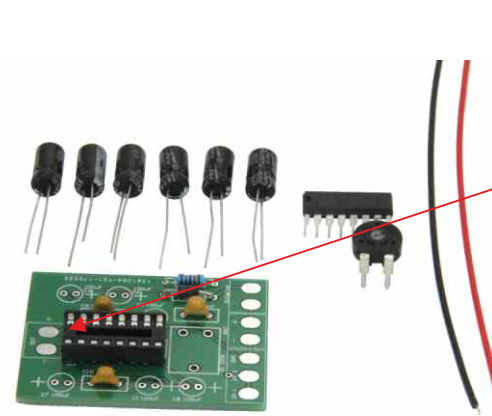
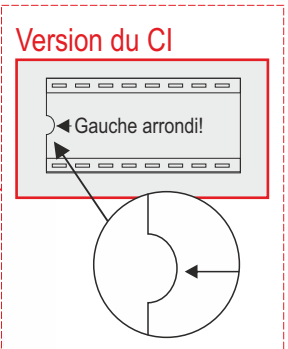
Concernant le condensateur, tu n'as pas à veiller à la polarité !

G Souder le condensateur 220 nF et raccourcir les fils dépassants.

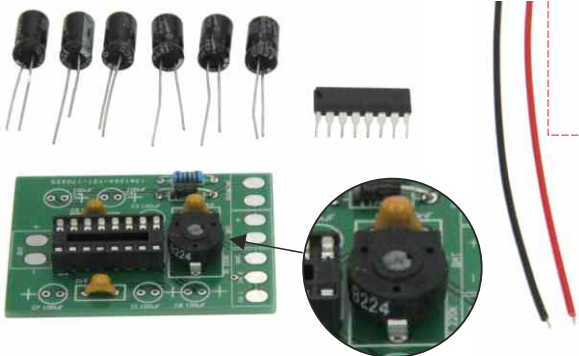


Avec ce condensateur, tu ne dois pas veiller à la polarité.

H Souder la version CI. Raccourcir les excédents de fil à 1 mm. Veiller à la polarité pour la version du CI !

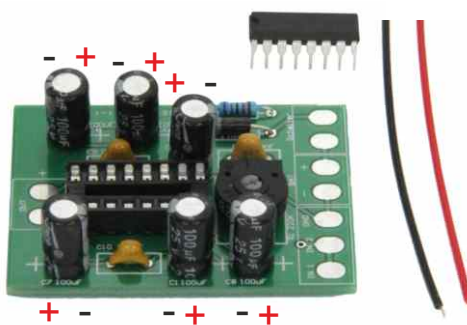


**I** Souder le potentiomètre (Poti) et raccourcir les excédents de fil à 1 mm.



Poti 220 kOhm

**J** Souder les condensateurs et raccourcir les excédents de fil à 1 mm. Veiller absolument à la polarité !



Condensateur 100 uF  
**IMPORTANT!**

6 x

100 uF

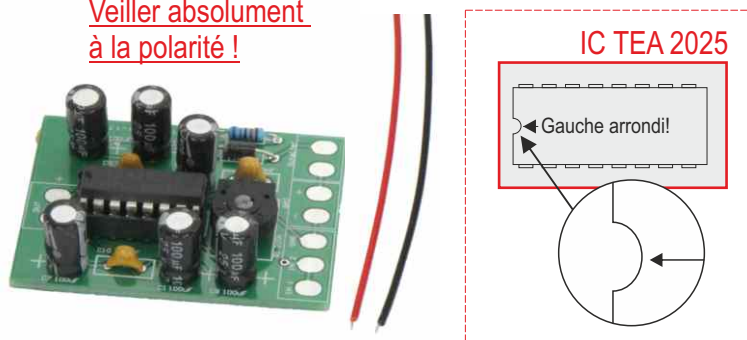
+

-

La jambe la plus longue est le « + »

**K** Insérer le CI sur son support, si nécessaire recourber légèrement les pieds vers l'intérieur.

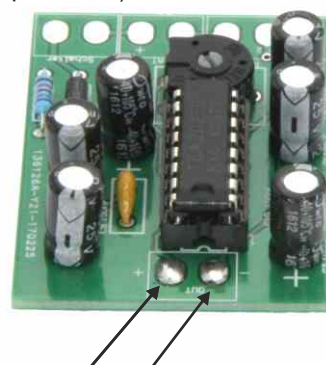
Veiller absolument à la polarité !



IC TEA 2025

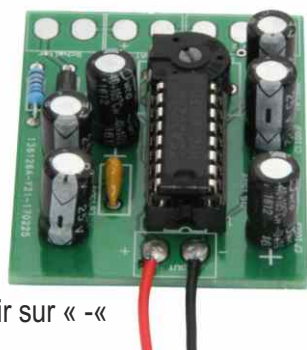
Gauche arrondi!

**L** Déposer un peu de soudure d'étain sur le 2 contacts. (étamage préalable)

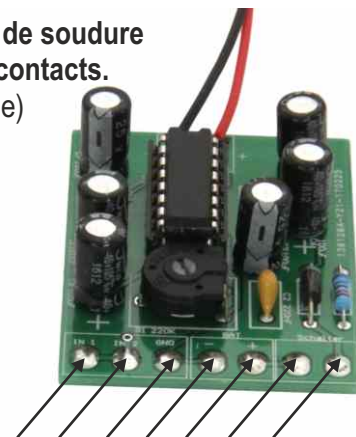


**M** Souder le câble rouge et noir (15 cm chacun) sur le plot de soudure.

Rouge sur « + » et noir sur « - »

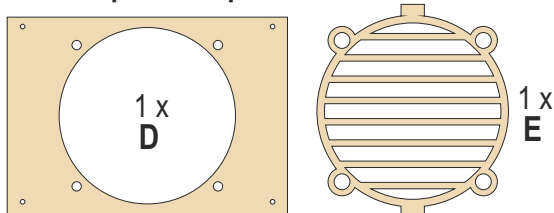


**N** Disposer un peu de soudure d'étain sur les 7 contacts. (étamage préalable)

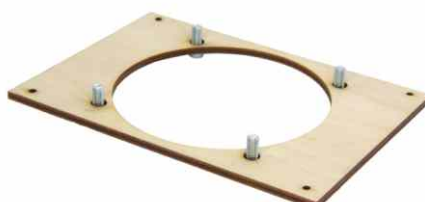


## 5 Montage de la partie frontale du boîtier

Préparer les pièces



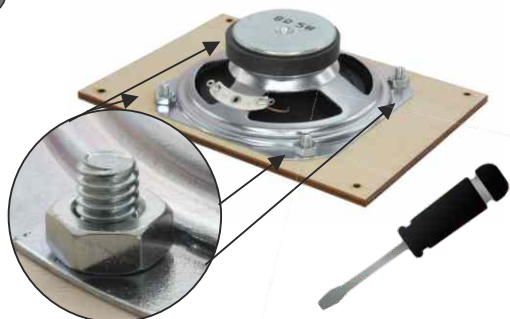
**A** Placer 4 vis M4 x 10 mm sur la face de l'enceinte



**B** Intégrer l'enceinte



**C** Sécuriser et fixer avec 4 x M4 écrous



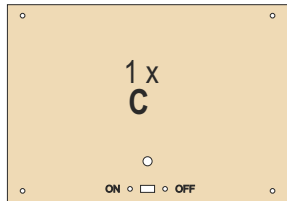
**D** Renverser la face de l'enceinte



**E** Placer la grille de protection et appliquer une force dessus (peut aussi être collé)



## 6 Montage partie arrière du boîtier



Placer le marquage « ON – OFF » vers le bas

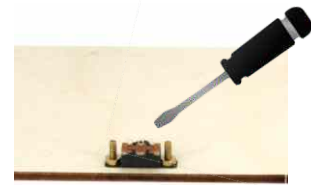
**A** Pousser 2 vis M2 x 10 mm dans la partie arrière



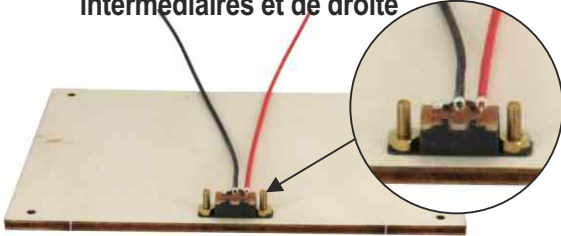
**B** Insérer l'interrupteur



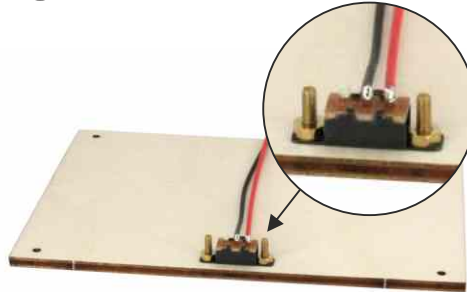
**C** Sécourir et visser avec 2 écrous M2



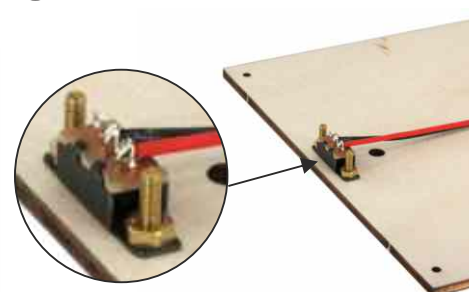
**D** Pousser les 2 câbles (rouge + noir) dans les cosses de soudage intermédiaires et de droite



**E** Souder le câble sur les cosses

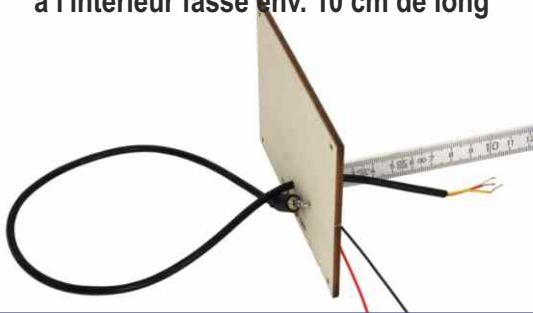


**F** Vue de côté

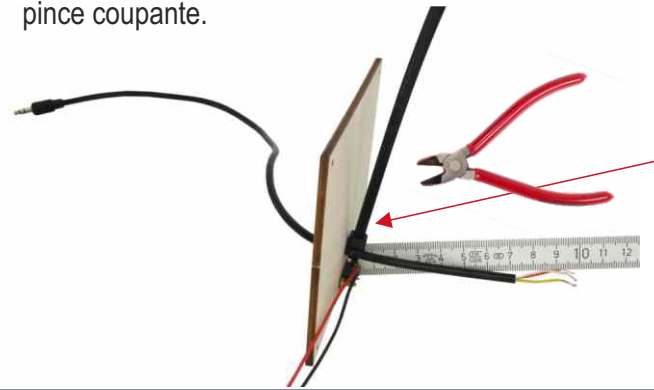


## 7 Câblage boîtier

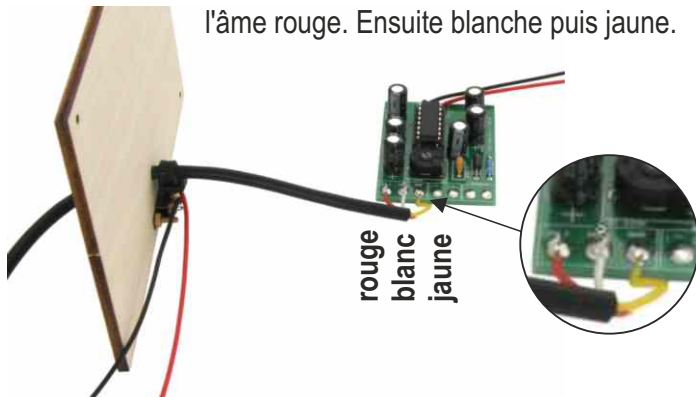
**A** Faire passer le câble de raccordement à travers le trou de forage au verso, jusqu'à ce que le câble à l'intérieur fasse env. 10 cm de long



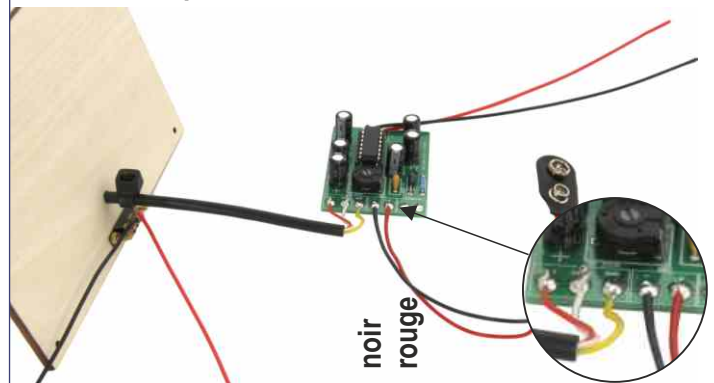
**B** Placer le serre-câbles autour du câble et le fixer fermement (soulagement de traction). Couper les parties restantes du serre-câbles avec la pince coupante.



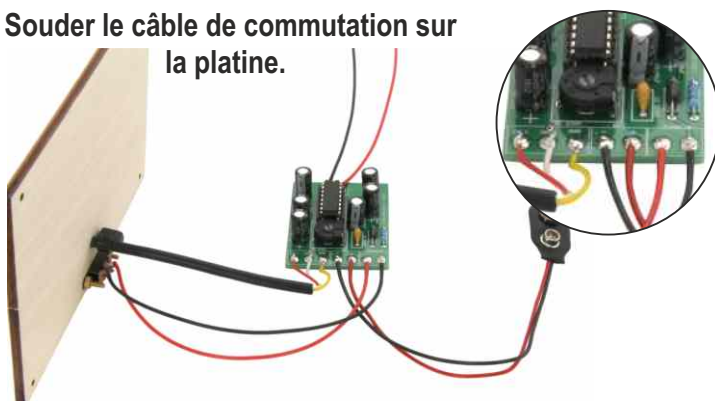
**C** Souder les âmes de câble individuellement. Veiller à la couleur du câble. Commence avec l'âme rouge. Ensuite blanche puis jaune.



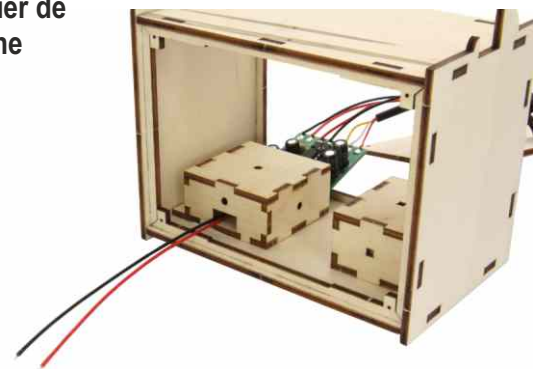
**D** Souder le câble du clip d'accumulateur sur la platine. Veiller à la couleur du câble !



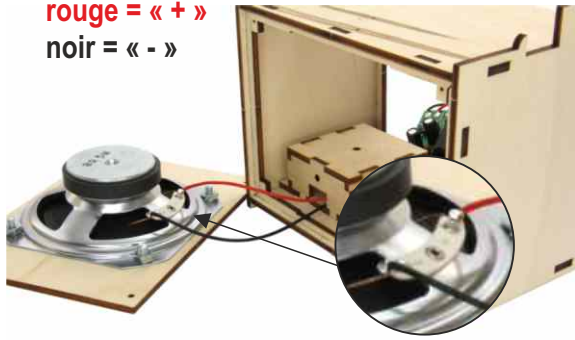
**E** Souder le câble de commutation sur la platine.



**F** Enfiler le câble de l'enceinte à travers du boîtier de la platine



**G** Souder le câble de l'enceinte aux contacts de l'enceinte. Veiller à la polarité !  
**rouge = « + »**  
**noir = « - »**



**H** Fixer la partie frontale à l'aide de 4 (2 x10 mm) vis. Les cosses à souder de l'enceinte sont dirigées vers le haut. Voir vue interne !

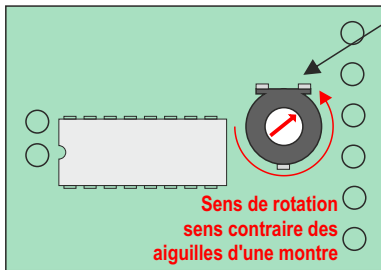


## 8 Réglage de l'amplificateur

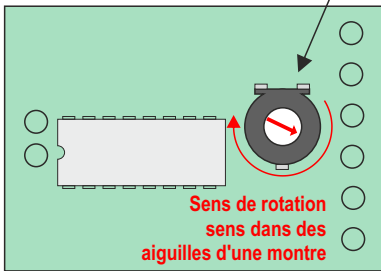
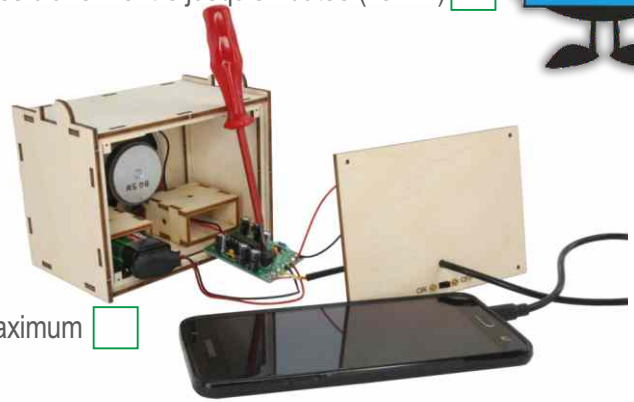
- 1 Règle l'interrupteur situé sur la face arrière sur la position « off »
- 2 Connecte l'accumulateur avec le clip accu
- 3 Enfonce la fiche dans le raccordement de l'enceinte de ton téléphone portable / lecteur MP3
- 4 Tourne le poti avec le tournevis dans le sens **contraire** des aiguilles d'une montre jusqu'en butée (voir ill.)

### ONE - TWO - THREE CHECK

Ça devient passionnant !!  
 Coche chaque case lorsque le travail a été réalisé !



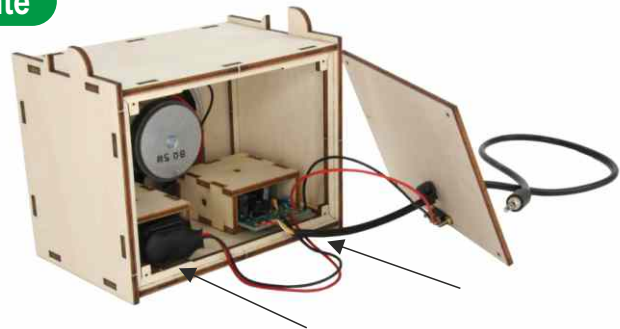
- 5 Démarre une appli musique et règle ton appareil sur le volume maximum
- 6 Mets à présent l'interrupteur sur ON
- 7 Tourne à présent le Poti très lentement dans le sens des aiguilles d'une montre. Dès que le baffle commence à siffler du fait d'un volume trop fort, retourne le poti sur la position minimum jusqu'à ce que le son émis soit clair. L'enceinte active est alors bien réglée.



- 8 Ré-éteins alors les enceintes amplifiées en plaçant l'interrupteur sur OFF

## 9 Montage final de l'enceinte

**A** Pousser la platine et l'accumulateur dans les supports de montage.



**B** Fermer la partie arrière et revisser au moyen de 4 vis (2 x 10 mm).



**C** Et à présent : brancher le téléphone mobile, démarrer l'appli musique et allumer les enceintes – terminé !!



*Si tu n'utilises pas l'amplificateur, mets-le absolument sur « Off ». Sinon la batterie se déchargera. Lorsqu'elle est vide, dévisser la partie arrière, remplacer la batterie puis revisser.*